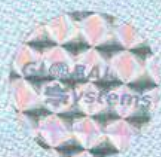


**СИСТЕМА ДОБРОВОЛЬНОЙ СЕРТИФИКАЦИИ  
«GLOBAL-SYSTEMS»**

№ РОСС RU.32623.04ГСС0 в едином реестре зарегистрированных систем добровольной сертификации  
ФЕДЕРАЛЬНОЕ АГЕНТСТВО ПО ТЕХНИЧЕСКОМУ РЕГУЛИРОВАНИЮ И МЕТРОЛОГИИ



**СЕРТИФИКАТ СООТВЕТСТВИЯ**

Регистрационный номер РОСС RU.32623.OC03.01702

Срок действия с 31.03.2023 по 30.03.2026

**ОРГАН ПО СЕРТИФИКАЦИИ** № РОСС RU.32623.OC03 Общество с ограниченной ответственностью «РУСТЕХЭКСПЕРТИЗА», Россия, 121099, Г. Москва, УЛ СМОЛЕНСКАЯ, Д. 10, ПОМЕЩ./КОМ. 6/1/3, Телефон: 89257260560, электронная почта: info.rostex@yandex.ru

**ПРОДУКЦИЯ** ГАЗОАНАЛИЗАТОР ВЗРЫВООПАСНЫХ ПАРОВ «СИГНАЛ-4» (уровень полноты безопасности -2 (SIL2 по IEC 61508)).  
Серийный выпуск.

код ОКПД 2  
26.51.53

**СООТВЕТСТВУЕТ ТРЕБОВАНИЯМ НОРМАТИВНЫХ ДОКУМЕНТОВ**  
ТУ 4215-002-80703968-07, ГОСТ МЭК 61508-1-2012

код ТН ВЭД  
9027 10 100 0

**ИЗГОТОВИТЕЛЬ:** ООО «ПРОМПРИБОР-Р»  
Юридический адрес: 115280, г. Москва, ул. Автозаводская, д. 16, корп. 2, стр. 17, эт. 2, ком. 14

**СЕРТИФИКАТ ВЫДАН** ООО «ПРОМПРИБОР-Р»  
Юридический адрес: 115280, г. Москва, ул. Автозаводская, д. 16, корп. 2, стр. 17, эт. 2, ком. 14.  
ОГРН: 5077746453373, ИНН: 7719627499, телефон: +7 (495) 663-16-25, электронная почта: office@prompribor-r.ru

**НА ОСНОВАНИИ** Протокола испытаний № ИЛ03-13550 от 13.03.2023 года, выданного Испытательной лабораторией Общества с ограниченной ответственностью «РУСТЕХЭКСПЕРТИЗА» аттестат аккредитации РОСС RU.32623.ИЛ03

**ДОПОЛНИТЕЛЬНАЯ ИНФОРМАЦИЯ** Схема сертификации: 1с (ГОСТ Р 53603-2020. Оценка соответствия. Схемы сертификации продукции в Российской Федерации).



Проверка  
подлинности  
сертификата  
соответствия

**Руководитель органа**



А.П. Лебедев  
инициалы, фамилия

**Эксперт**

С.В. Ширяев  
инициалы, фамилия

Настоящий сертификат соответствия обязывает организацию поддерживать выпуск (реализацию) продукции в соответствии с вышеуказанным стандартом, что будет находиться под контролем органа по сертификации системы добровольной сертификации «GLOBAL-SYSTEMS» и подтверждаться при прохождении ежегодного инспекционного контроля